

EVALUATION ENVIRONNEMENTALE DU PUD DE LA COMMUNE DE BOURAIL

Envoyé en préfecture le 02/08/2023
Reçu en préfecture le 02/08/2023
Publié le
ID : 988-200013076-20230728-D_62_2023-DE





L'évaluation environnementale

*Un outil **d'intégration** des considérations en matière **d'environnement***

*Permet d'assurer que les **incidences potentielles** de la mise en œuvre des plans, programmes et projets soient pris en compte durant **la conception** et **avant l'adoption** ou la décision de réalisation de ces derniers*



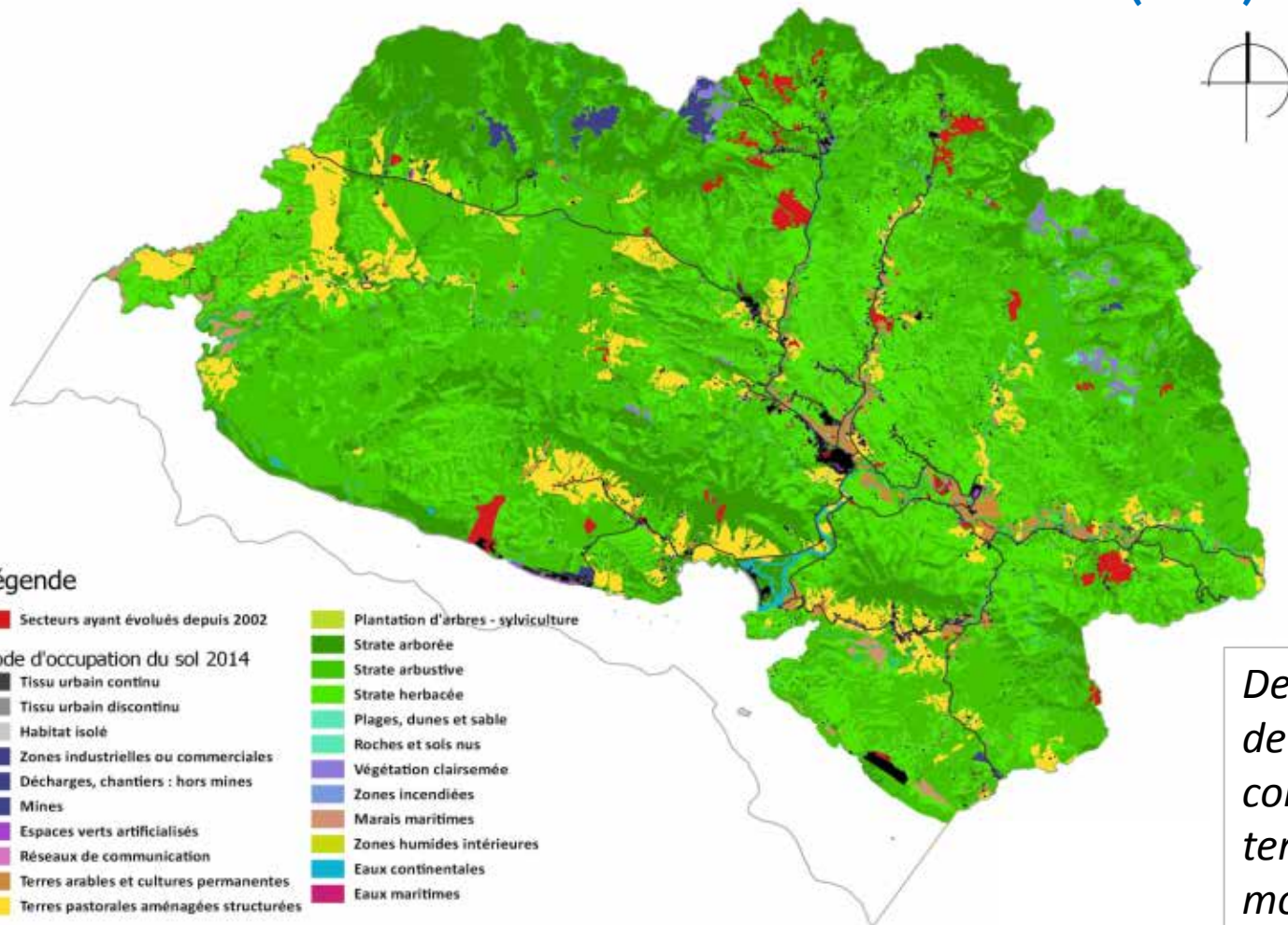
METHODE D'EVALUATION ENVIRONNEMENTALE

1. Établir un **état initial** de l'environnement
2. Définition des **enjeux**
3. Le croisement entre ces enjeux et les orientations du PUD permet d'estimer **les effets du PUD sur l'environnement**.
4. Au regard de ces effets, des **mesures d'évitement, de réduction ou de compensation** ont été définies.
5. **travail itératif** entre la Ville de Bourail et les prestataires afin de produire un projet intégré d'un point de vue environnemental grâce à plusieurs allers-retours entre le projet et les résultats de l'évaluation.
6. Des **indicateurs** de suivi sont proposés
7. Un **résumé non technique** a été réalisé dans un dernier temps

Evaluation Environnementale



MODE D'OCCUPATION DU SOL DE LA COMMUNE DE BOURAIL (2014)



- ✓ Terres artificialisées : 2,6 %
- ✓ Terres agricoles : 7,9 %
- ✓ Formations végétales : 88,4 %
- ✓ Zones humides : 0,4 %
- ✓ Surface en eau : 0,8 %

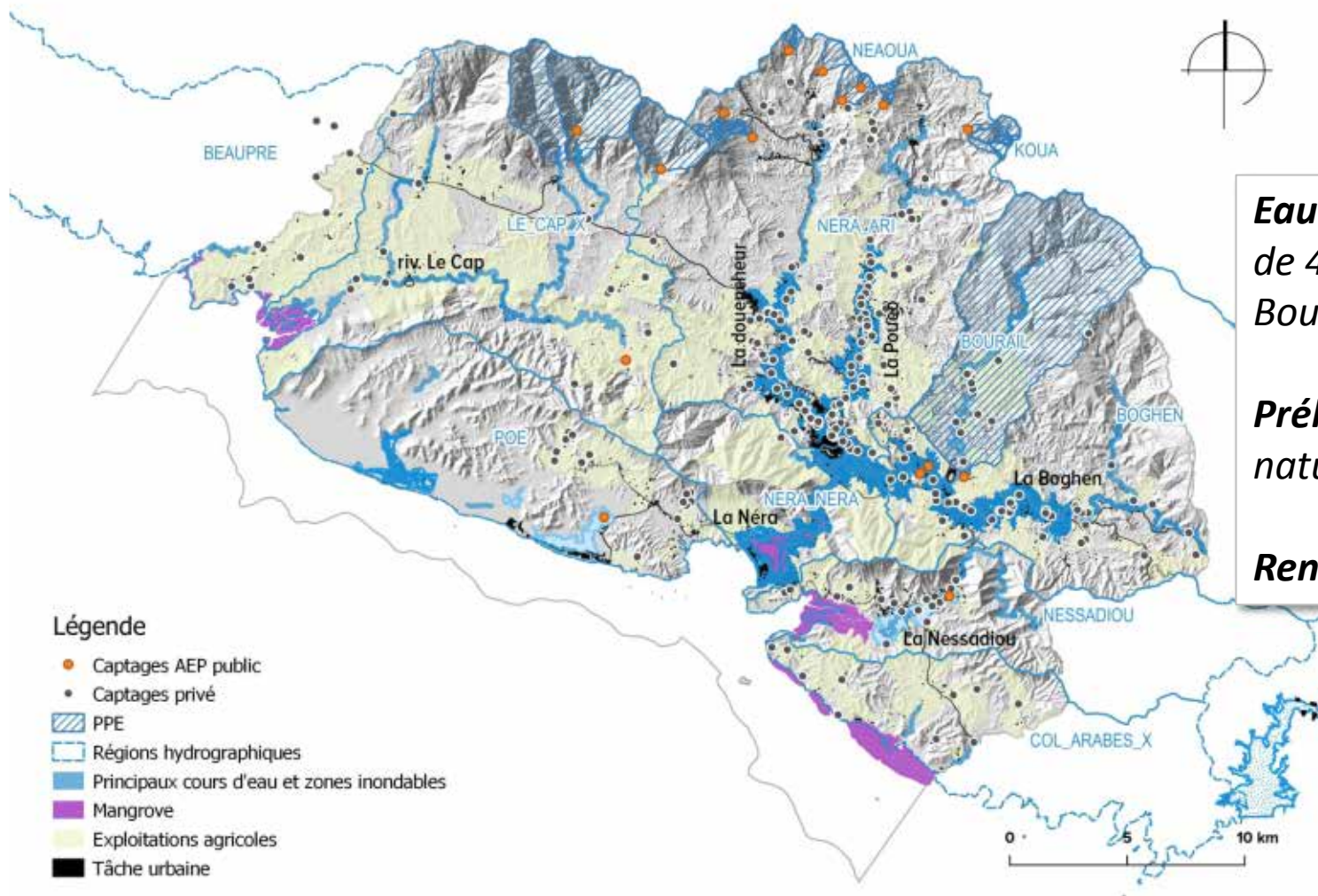
Depuis 2002, les évolutions de l'occupation du sol concernent 1218 ha (1,5% du territoire et 100 ha/an en moyenne)

→ **ENJEU** : Limitation de la consommation des espaces végétalisés et des espaces agricoles afin de préserver le patrimoine naturel



MODE D'OCCUPATION DU SOL DE LA COMMUNE DE BOURAIL

- **Les zones artificialisables doublent de surface (passant de 2 à 4% du territoire)**
- **Près de 10 000 ha sont (re)classés en zone naturelle protégée. 88% de ces espaces renaturalisés concernent deux anciennes zones minières.**
- **Les zones artificialisables à terme passe de 2160 ha à 340 ha (domaine de Deva)**
- **Les terres coutumières augmentent de 3%**



Eau potable : consommation de 420 litres par jour et par Bouraillais

Prélèvement dans le milieu naturel : 1,8 million m³/an

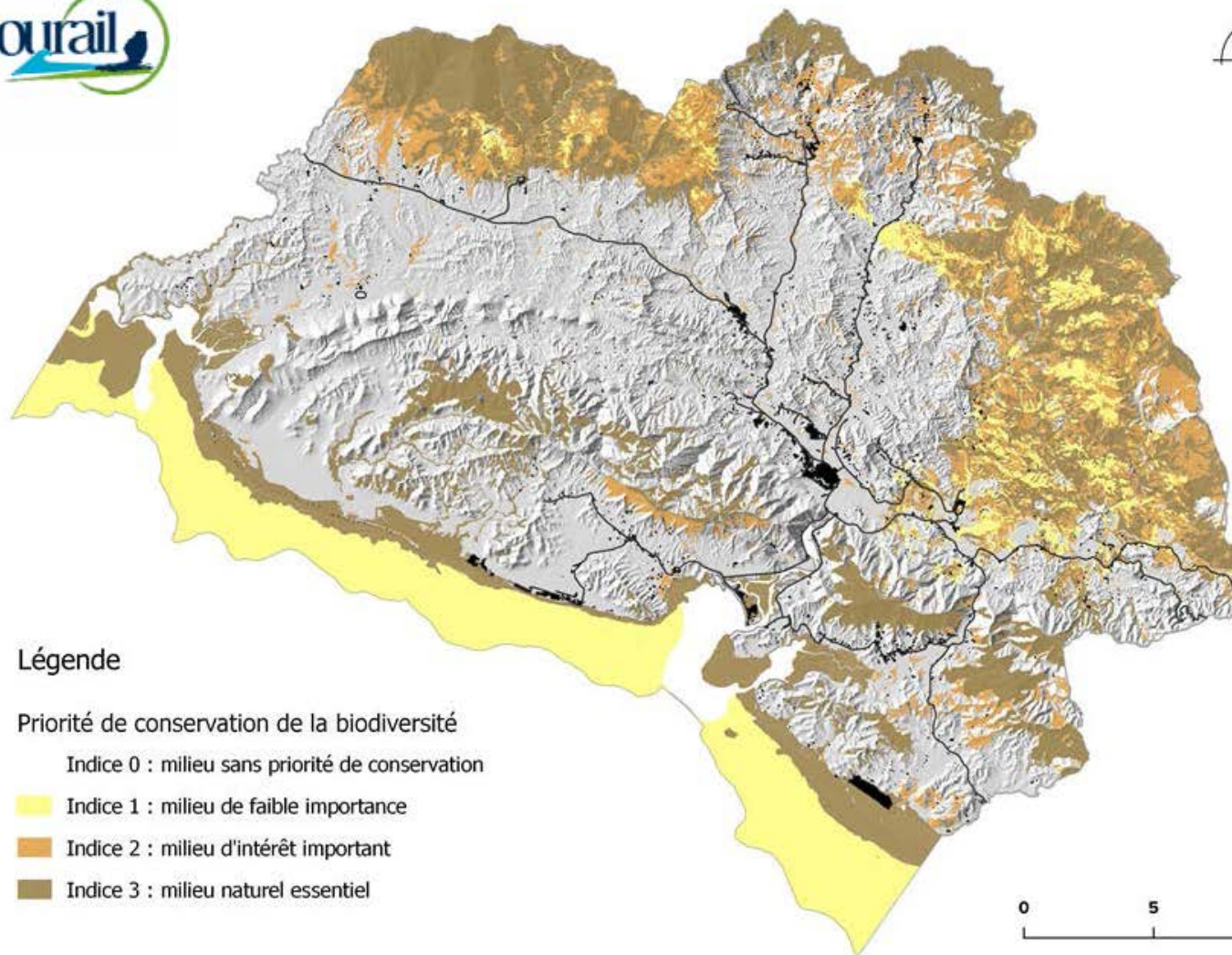
Rendement réseau : 50%

→ **ENJEU** : Limitation des prélèvement et maintenance du réseau



LES MESURES D'ATTÉNUATION SUR LE DOMAINE DE L'EAU

- La limitation de l'étalement urbain a plusieurs conséquences sur la thématique de l'eau sur la commune :
 - Evite de rallonger les réseaux d'eau potable et donc de rajouter des fuites → protection de la ressource
 - Evite l'imperméabilisation généralisé des sols → diminue le ruissellement des eaux et donc les risques d'inondation
 - Permet de favoriser l'assainissement collectif (village + projet Poé)



Légende

Priorité de conservation de la biodiversité

Indice 0 : milieu sans priorité de conservation

Indice 1 : milieu de faible importance

Indice 2 : milieu d'intérêt important

Indice 3 : milieu naturel essentiel

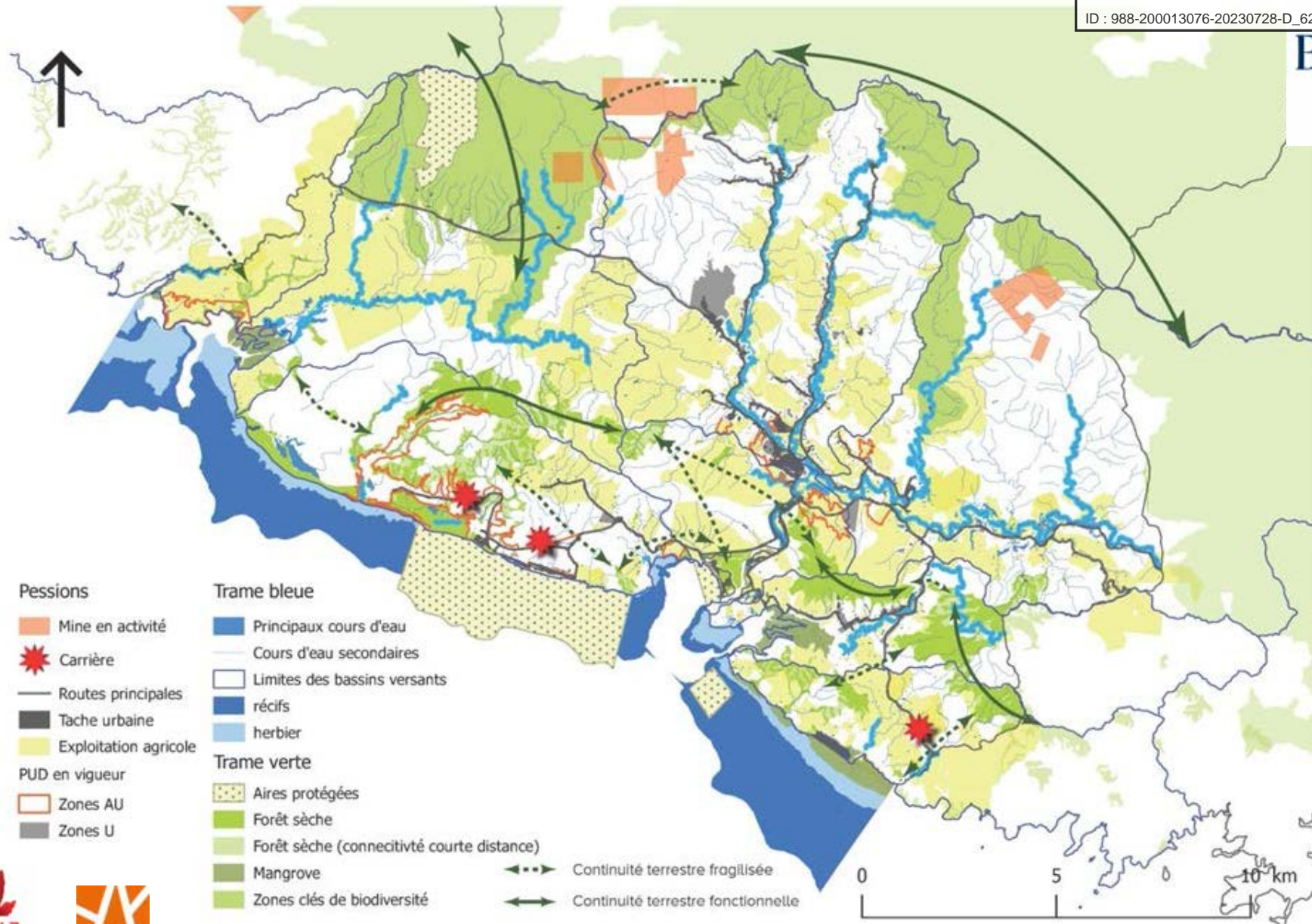
SITES REMARQUABLES

Milieu terrestre :

Formations de forêt sèche
Les zones humides de Deva
Les ZCB du Mont Maoya et
Do Nyi (forêt humide)

Milieu marin :

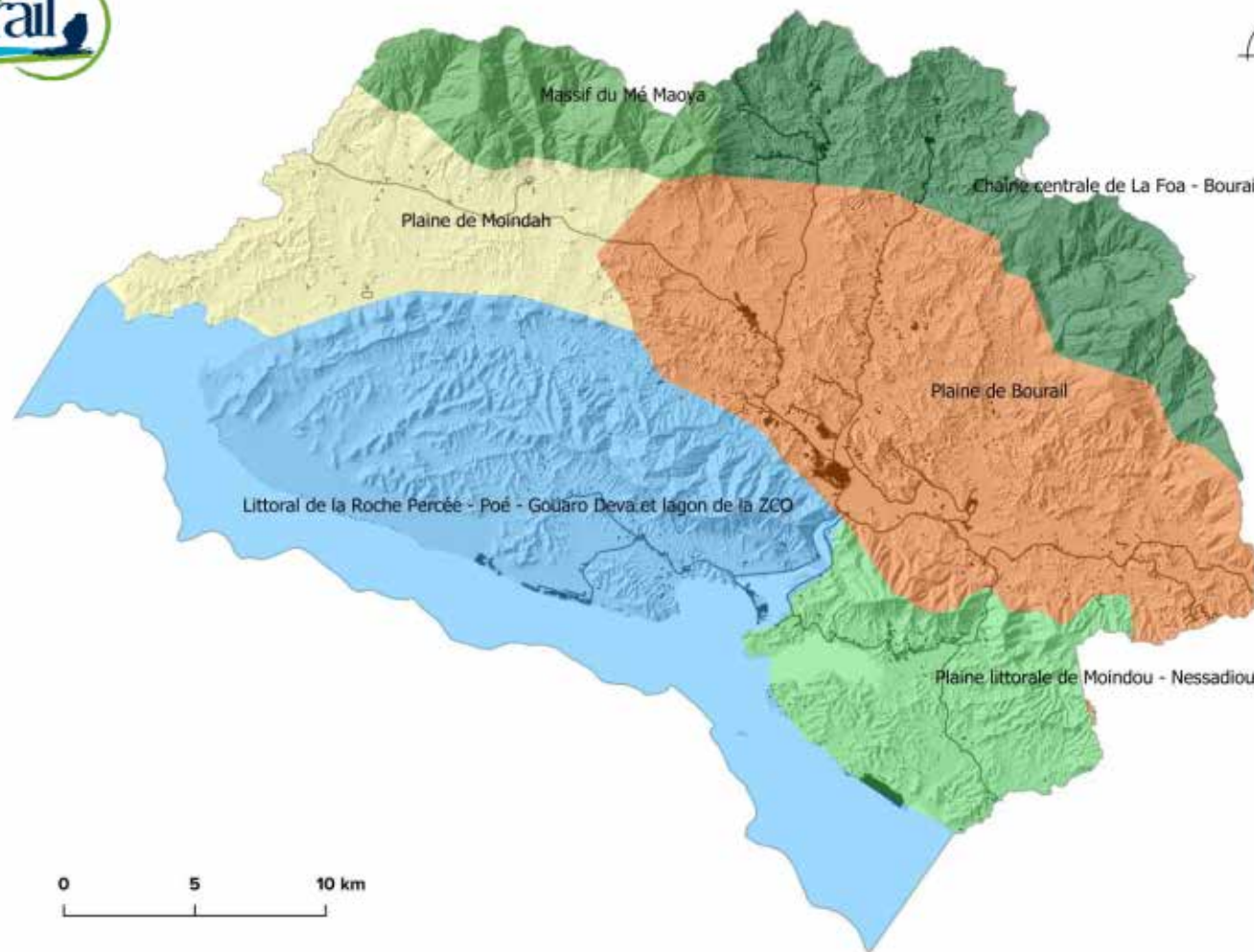
La faille de Poé (gros poissons)
L'estuaire de la Nera (langouste)
La baie des tortues (algues)
La roche percée (tortues)
La fausse passe de Bourail (poissons)





LES MESURES D'ATTÉNUATION SUR LE DOMAINE DES MILIEUX NATURELS

- Les 4 **aires protégées** de la commune (dont la réserve terrestre de Nodela - 920 ha) sont classées en zone inconstructible
- Les **mangroves** sont entièrement protégées dans le cadre de la révision du PUD (zones inconstructibles)
- L'essentiel des **formations de forêt sèche** seront classées en zone naturelle inconstructible (92,5%). Une autre partie est classé en terre coutumière (3%). Les 5,5% restant sont classées en zone touristique dans le domaine de Deva
- **Nouveautés réglementaires** : augmentation du minimum d'EV, la végétalisation des aires de stationnement (1 arbre pour 4 places)



***Chaîne : Relief
montagneux***

***Entre chaîne et lagon :
petite chaîne de
montagne***

Plaine de Bourail

Le Village

Le plateau de Nandaiï

***La plaine littorale de
Nessadiou***

***Les littoraux de la Néra,
Poé et la roche percée***



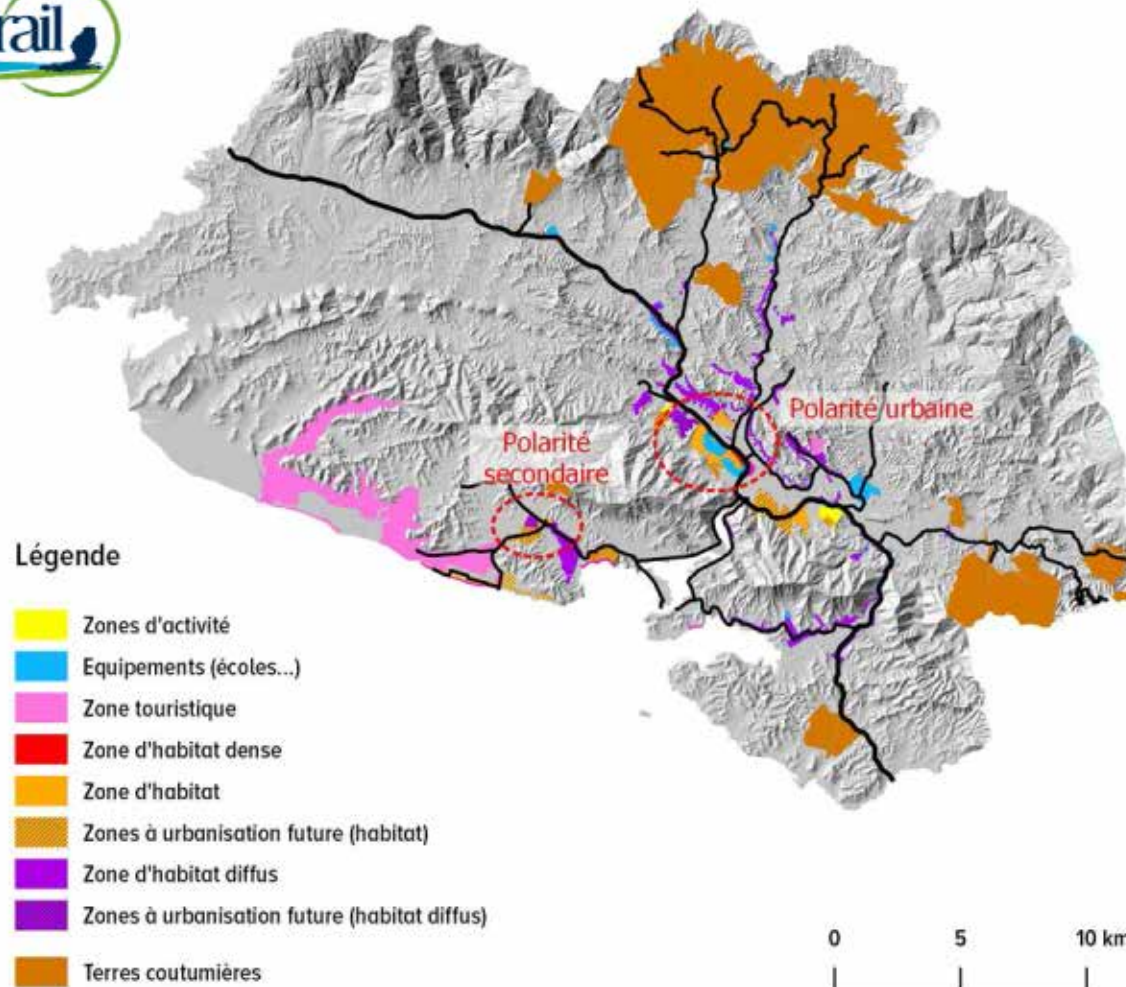
LES EFFETS DU PROJET DE PUD SUR LES PAYSAGES

- Extension du Village vers le sud-est et le nord-ouest, qui peut modifier la perception des entrées de Village.
- Développement de l'offre résidentielle sur le littoral de Poé.
- Mutation progressive du secteur de Gouaro par une offre résidentielle littorale.

LES MESURES D'ATTÉNUATION SUR LE DOMAINE DES PAYSAGES

- Protection du littoral du phénomène de littoralisation : sanctuarisation des espaces naturels (mangrove, reliefs), appropriation du littoral par le public (zones NLT) et encadrement des zones touristiques et récréatives (UT et UL), développement d'une centralité entre Poé et La Roche.
- Au niveau du Village, le renouvellement urbain sera encouragé (plus de la ½ des logements ont plus de 30 ans). Le projet de PUD conforte également les extensions prévues dans le PUD en vigueur.





- structurer le maillage viaire, favoriser la création de bouclages, voiries secondaires pour limiter les accroches sur la RT1
- Poursuivre le projet de réaménagement de la RT1 en traversée de village.
- Favoriser les modes doux au centre de village et avec ses quartiers périphériques proches.
- Sécuriser les zones accidentogènes.
- Accompagner le projet de création d'une gare routière.



LES MESURES D'ATTÉNUATION SUR LE DOMAINE DES DÉPLACEMENTS ET DE LA MOBILITÉ

- Le renforcement des centralités à travers l'intensification du centre village et la création d'une nouvelle zone centrale secondaire va encourager les déplacements de proximité. L'usage des modes actifs sera ainsi facilité.
- Le développement des modes actifs (marche, vélo, cheval...) en zone rurale est difficile. Le règlement du PUD pourrait inciter d'avantage ces déplacements (local vélos dans résidences et écoles par exemple) et/ou accompagner des projets de voie verte.